

RAPPORT D'ACTIVITE 2020
PASSERELLE POUR L'EMPLOI
ESAT HORS LES MURS
LOIRE ATLANTIQUE

I/ PERSONNES ACCOMPAGNEES

L'ESAT hors les murs accueille en entrée et sortie permanente des personnes en situation de handicap présentant une déficience intellectuelle, des troubles du comportement, des apprentissages, du spectre de l'autisme ou un handicap psychique. Une convention de partenariat avec l'ESAT ARTA permet également d'accompagner des personnes cérébro-lésées souhaitant intégrer le monde de l'entreprise.

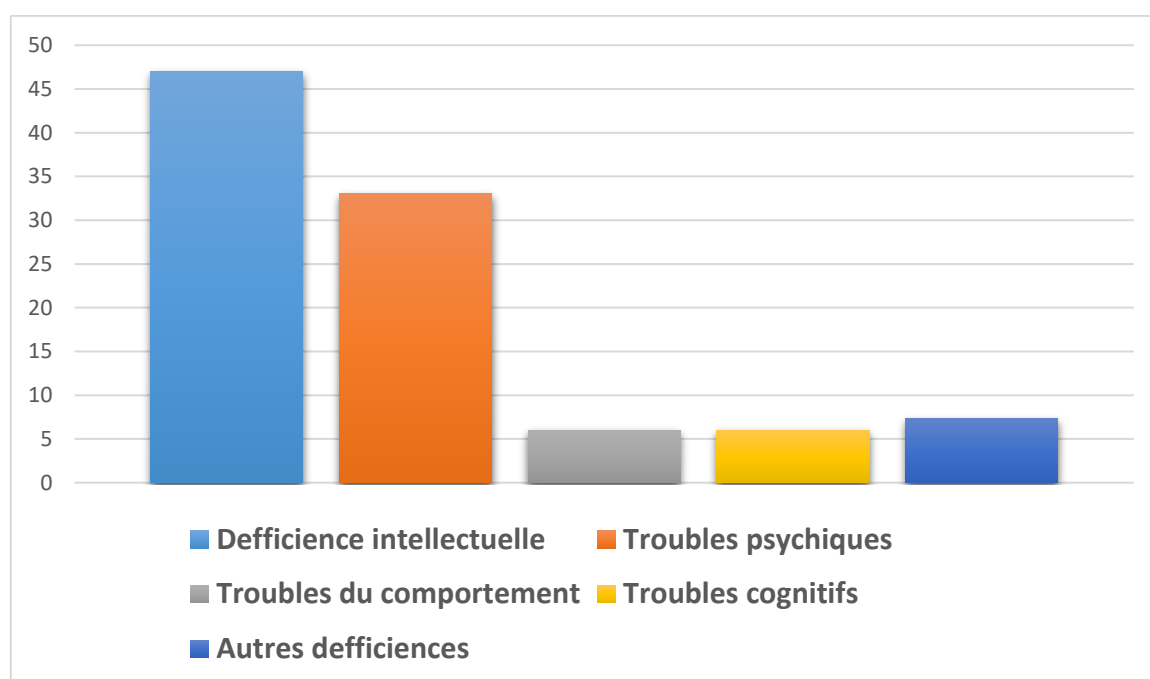
L'accompagnement tourné vers l'inclusion en milieu ordinaire de travail, assure un suivi individualisé auprès de la personne ainsi qu'un appui, des conseils auprès des entreprises tout au long du parcours.

Au cours de l'année 2020, l'ESAT hors les murs, a accompagné **64 personnes**, 35 hommes et 29 femmes correspondant à un **coefficient d'accompagnement de 1,77** par rapport au nombre de places agréées (**36 places**) et à un **taux d'activité de 139%**.

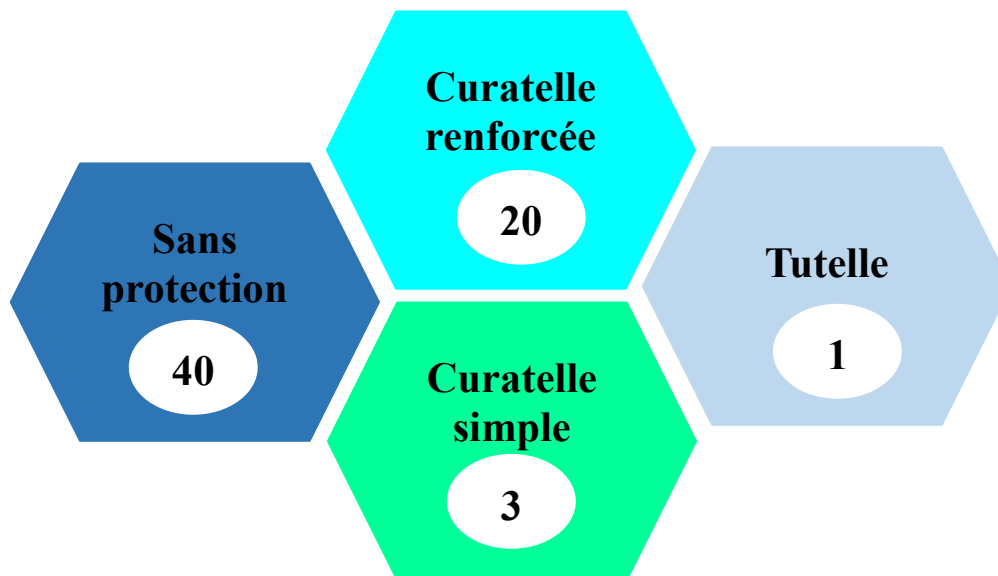
A/ Age des personnes accompagnées

Moins de 25 ans	6	9 %
25 à 35 ans	27	42 %
35 à 45 ans	20	31 %
Plus de 45 ans	11	17 %
Age Moyen		36 ans

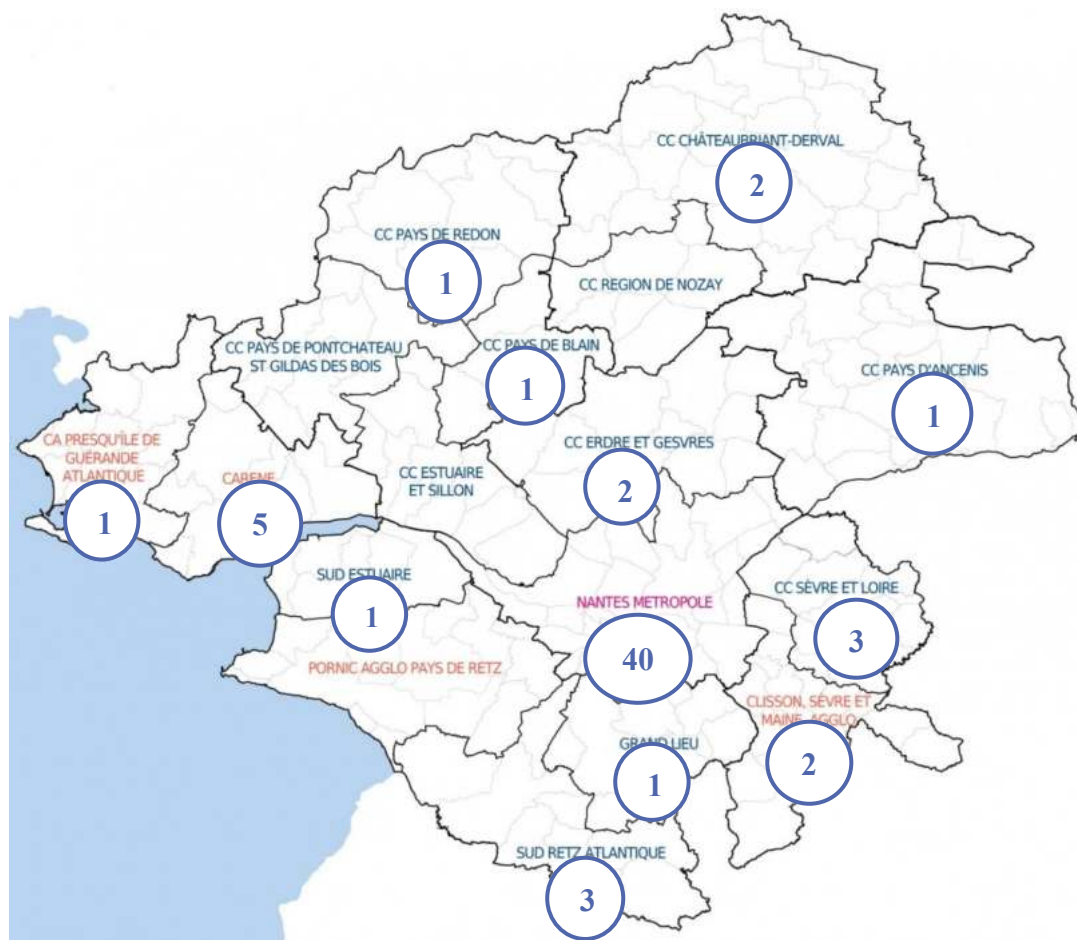
B/ Répartition par typologie de handicap



C/ Répartition des personnes par mesure de protection



D/ Répartition géographique des candidats



E/ Origine des candidats

55 % des personnes accompagnées sont issues **d'un établissement ou service médico-social** (soit 35 personnes), dont :

- ◆ 71 % viennent d'ESAT, soit 25 travailleurs.
- ◆ 23 % viennent d'IME ou d'un service d'accompagnement (SESSAD, SAVS, LOGEACS ou APIC'S), soit 8 personnes.
- ◆ 6 % bénéficient de la continuité et sécurisation du parcours au sein du service de Passerelle pour l'emploi (2 personnes).

28 % des personnes sont adressées à l'ESAT hors les murs par **les structures partenaires** (soit 18 personnes), dont :

- ◆ 61% viennent du secteur sanitaire notamment du **secteur de la psychiatrie** (Centre Médico Psychologique, Association Psy'Activ, ...), d'un service social ou d'un mandataire judiciaire.
- ◆ 39 % sont orientées par les Services Publics de l'Emploi (Missions locales et CAP Emploi), par un centre de formation, un chantier d'insertion.

17 % des personnes viennent seules à partir de la liste des ESAT transmise par la MDPH. Une personne a sollicité le service sur les conseils d'un représentant de section de l'Adapei 44. Trois autres ont fait valoir leur droit au retour après avoir été accompagnées auparavant.

F/ Origine des candidats issus d'un établissement médico social

14 personnes sont issues d'un ESAT de l'Adapei 44

BIOCAT

1 personne en recherche d'emploi

LA CHOLIERE

1 personne en recherche d'emploi

CATOUEST

2 personnes en recherche d'emploi

NANTEST

2 personnes en recherche d'emploi

ANCENIS

1 personne en recherche d'emploi

THOUARE

3 personnes en recherche d'emploi

LE LANDAS

1 personne en CDI sur un poste d'agent de conditionnement
1 personne en recherche d'emploi

LEGE

1 personne en CDI sur un poste d'ouvrier maraîcher
1 personne en CDI sur un poste d'agent de propreté

8 personnes sont issues d'un autre service ou établissement de l'Adapei 44

IME Les Perrières

1 personne en recherche d'emploi

IME Ancenis

1 personne en statut d'auto entrepreneur

SESSAD Pôle Nantais

1 personne en recherche d'emploi

LOGEACS de Legé

1 personne en CDI sur un poste d'agent de propreté

APIC'S

1 personne en contrat d'apprentissage en restauration collective

SESSAD et SAVS PASSERELLE POUR L'EMPLOI

1 personne en CDI sur un poste de commis de cuisine
1 personne en CDD sur un poste d'assistante maternelle
1 personne en CDD sur un poste d'agent d'entretien et de restauration

14 candidats issus d'autres établissements ou services médico-sociaux



ESAT DU VAL DE VAY

1 personne en contrat de prestation de service sur un poste de vendeur
1 personne en contrat de mise à disposition sur un poste d'ouvrière avicole



ESAT MARIE MOREAU

1 personne en CDI sur un poste d'équipier polyvalent en restauration
1 personne en CDD sur un poste d'agent de propreté



Handicap
Groupe Harmonie

SAVS ARTA

1 personne en recherche d'emploi



ESAT SUD LOIRE

3 personnes en recherche d'emploi



ESAT TOURNIERE SERVICES

1 personne en recherche d'emploi



ESAT Jeunesse et Avenir

1 personne en CDI sur un poste de commis de cuisine



SAVS

1 personne en CDI sur un poste d'aide comptable



ESAT Public de la Vertonne

1 personne en recherche d'emploi



ESAT du Brivet

ESAT Océanis

2 personnes en recherche d'emploi

G/ Parcours en entreprises :

- 19 nouveaux contrats de travail ont été signés au cours de l'année 2020, concernant 16 personnes dont

11 CDI :

Fonction occupée	Temps de travail hebdomadaire	Secteur d'activité de l'entreprise
Ouvrier maraîcher	17h50	Maraîchage
Assistant comptable	7h50	Association
Agent de fabrication	33h55	Agro-alimentaire
Agent de propreté	6h00	Nettoyage industriel
Agent d'entretien	35h00	Fonction publique
Equipier polyvalent	24h00	Restauration rapide
Commis de cuisine	35h00	Restauration traditionnelle
Ouvrier d'exécution	21h75	Industrie
Assistante maternelle	18h00	Emploi à domicile
Agent de nettoyage	15h00	Nettoyage industriel
Agent de propreté	15H00	Nettoyage industriel

8 CDD :

Nature du contrat	Fonction occupée	Temps de travail hebdomadaire	Secteur d'activité de l'entreprise
CDD	Agent de nettoyage	35h00	Fonction publique
CDD	Agent d'entretien des locaux	25h15	Fonction publique
CDD	Agent d'entretien des locaux	25h15	Fonction publique
CDD	Ouvrier pépiniériste	35h00	Production horticole
CDD	Agent d'entretien et de restauration	16h00	Fonction publique
CDD	Ouvrier de production	18h45	Médico-social
CDD	Assistante maternelle	20h00	Petite enfance
Contrat d'apprentissage	Agent polyvalent de restauration	35h00	Restauration collective

Les contrats signés sur les cinq dernières années :

Année	Nombre de CDI signés	Nombre de CDD signés	Total CDI + CDD
2016	3	11	14
2017	8	10	18
2018	5	17	22
2019	9	11	20
2020	11	8	19
			93

La moyenne des contrats de droit commun signés s'établit à 18 contrats par an.

➤ **Contrats de mise à disposition individuelle en entreprise**

Afin d'accompagner les parcours, de créer les conditions de réussite de l'intégration des personnes accompagnées et faciliter leur embauche progressive en entreprise,

15 contrats de mise à disposition ont été signés au bénéfice de 9 personnes dans les secteurs d'activité suivants : la restauration, le nettoyage, la vente, l'agriculture

**Un contrat de mise à disposition a abouti à la signature d'un CDI.
un autre doit déboucher sur la signature d'un CDI au cours du premier trimestre 2021.**

➤ **Période de mise en situation en milieu professionnel (PMSMP)**

Le service Passerelle pour l'emploi a signé une convention avec CAP Emploi permettant la délégation de la prescription de PMSMP.

Ces immersions en entreprise permettent aux candidats de découvrir des métiers, des secteurs d'activités, de définir ou confirmer un projet professionnel. Les PMSMP peuvent également amorcer une démarche de recrutement. Elles peuvent précéder la mise en œuvre d'un contrat de mise à disposition ou parfois même un contrat de droit commun.

**Au cours de l'année 2020, 15 PMSMP ont été réalisées
Au bénéfice de 12 personnes.**

➤ **Sécurisation des parcours :**

Dans son agrément, il est convenu que l'ESAT hors les murs maintienne son accompagnement auprès des candidats et des entreprises durant 2 années après la signature du CDI. Au cours de l'année 2020,

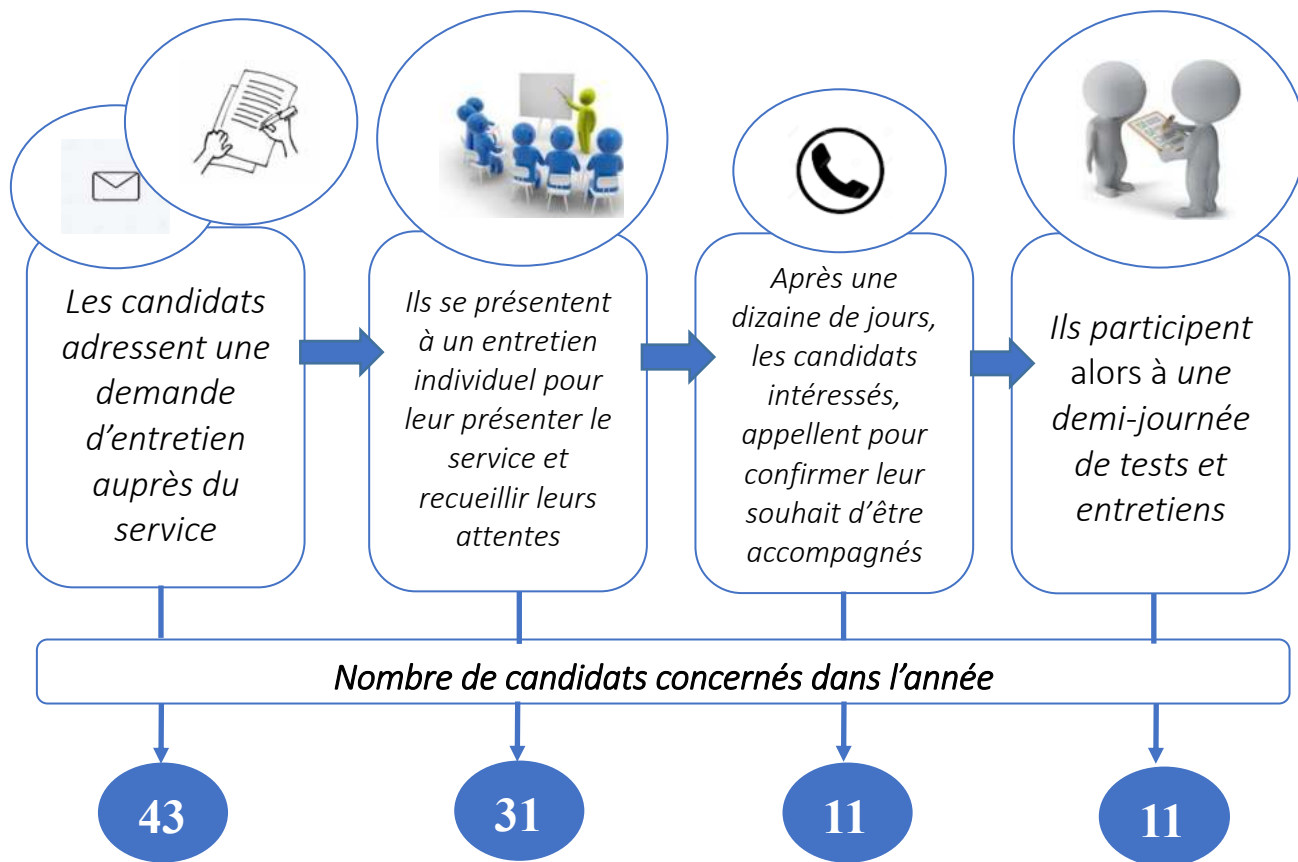
17 personnes ont été concernées par cette action de sécurisation du parcours suite à **une convention d'appui** signée entre l'employeur, la personne en situation de handicap nouvellement embauchée et l'ESAT hors les murs (personnes embauchées depuis 2018).

**Au total, pour l'année 2020,
64% des personnes accompagnées ont eu une expérience en entreprise :**

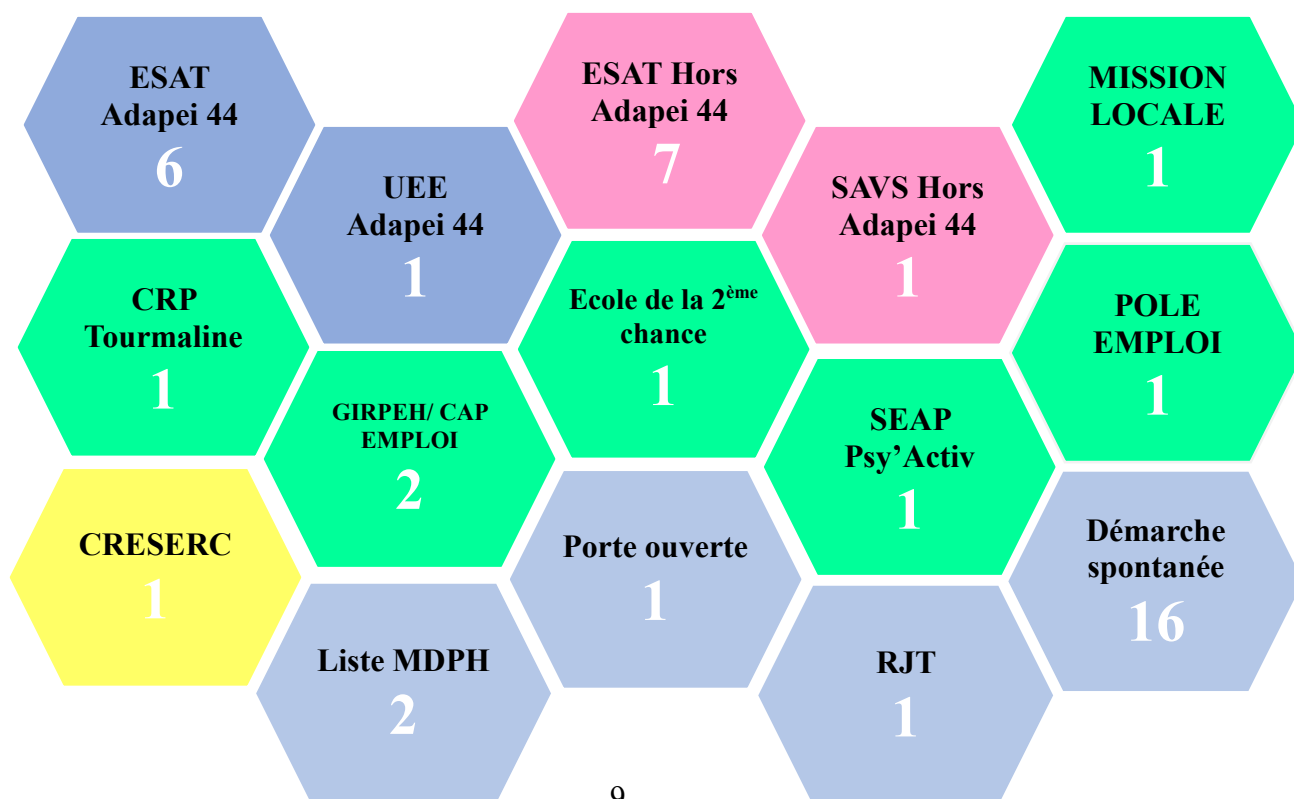
**16 personnes ont signé un contrat de travail de droit commun
16 personnes ont effectué une PMSMP ou une mise à disposition
17 personnes bénéficient d'une sécurisation de leur parcours pendant deux ans
après la signature du CDI.**

H/ Les demandes d'admission :

➤ Notre procédure d'admission



➤ Origine des demandes



Entrées :

12 personnes ont pu intégrer l'ESAT hors les murs au cours de l'année 2020.

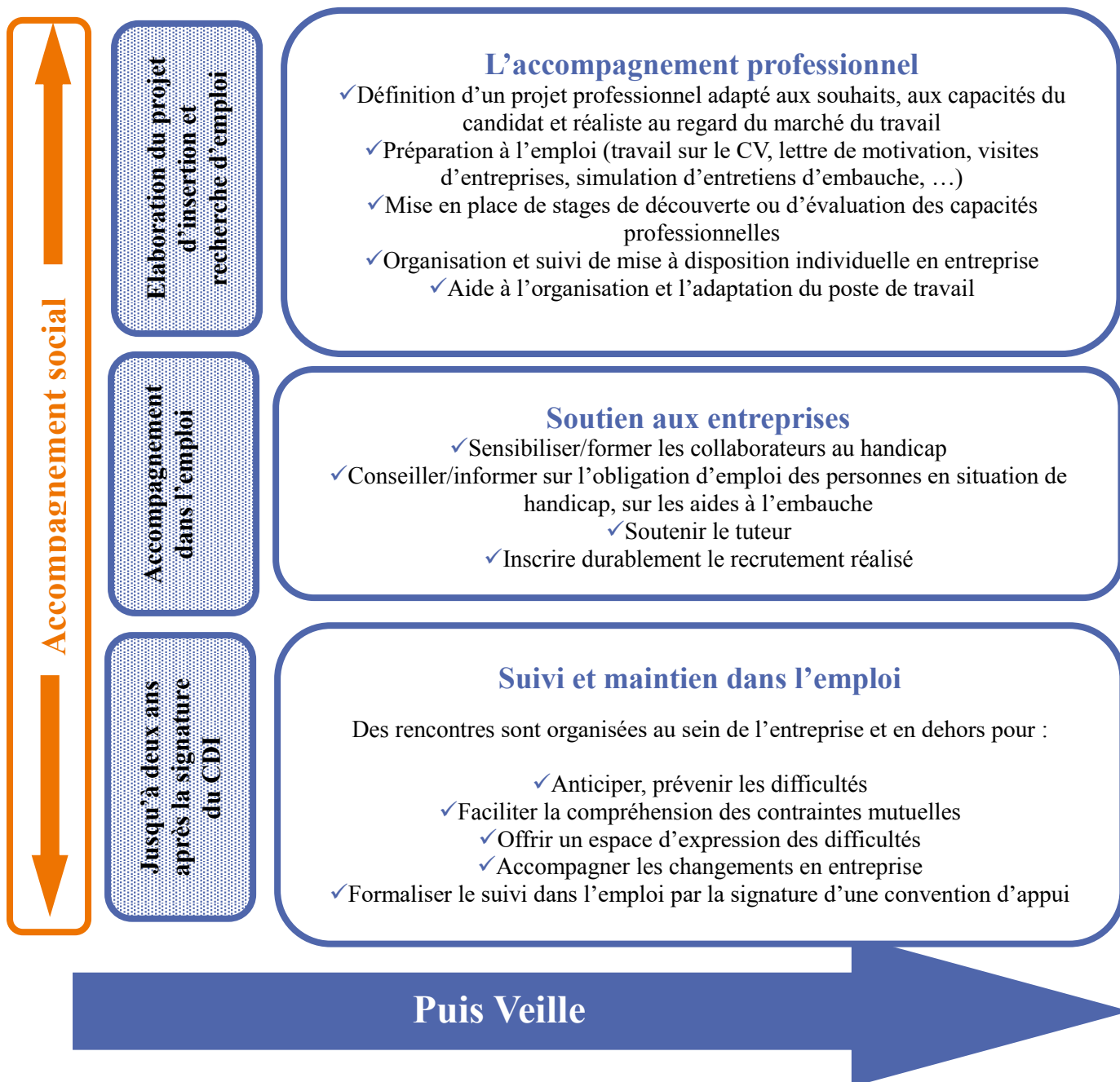
L'intégration des candidats dans l'effectif du service fait suite à un entretien d'admission pendant lequel sont remis et complétés les documents de la loi 2002-2.

Sorties :

13 personnes ont quitté l'ESAT hors les murs en 2020 :

Nombre de personnes	Motif
2	Arrivées au terme de l'agrément de l'ESAT hors les murs (2 ans après la signature de leur CDI). Pas de relais car situations stabilisées mais maintien d'une veille si besoin
1	Arrivée au terme de l'agrément de l'ESAT hors les murs. Un relai est toutefois mis en place auprès d'un SAVS afin de sécuriser le parcours socio-professionnel.
2	Ayant signé un CDI et dont l'entreprise bénéficie de la mesure de Reconnaissance de la Lourdeur de Handicap. Cette mesure peut être appliquée aux travailleurs sortant d'ESAT et suppose une sortie de nos effectifs. Une veille est toutefois maintenue en cas de besoin.
1	Ayant signé un contrat d'apprentissage et pour laquelle un relai est mis en œuvre auprès du dispositif d'appui à l'apprentissage de Passerelle pour l'emploi.
5	Souhait de rester dans son ESAT d'origine après avoir expérimenté le milieu ordinaire
1	Intégration en ESAT après renoncement au projet d'insertion en milieu ordinaire de travail après essai en entreprise
1	Orientation vers une démarche de soins.

Un parcours d'insertion sur mesure



III PARTENARIATS ET COOPERATIONS

Au cours de l'année 2020, de nouveaux partenariats ont vu le jour,

Association « La place des métiers »

L'association propose l'animation d'une action collective à destination d'un public en insertion professionnelle qui vise à favoriser la découverte des métiers.

4 séances collectives ont été réalisées. **8 personnes** accompagnées par le service Passerelle pour l'emploi ont pu en bénéficier.

A noter que **4 jeunes de l'Unité d'Enseignement Externalisé Lycée de Carquefou** ont également bénéficié de ces séances.



SAVS les œuvres de Penbron à Nozay

Nous avons souhaité mutuellement un rapprochement afin de permettre une meilleure connaissance de nos missions respectives et faciliter,

- La mise en place d'un relais pour nos candidats arrivés au terme de leur accompagnement socio-professionnel et pour lesquels un accompagnement social plus pérenne est essentiel pour favoriser la sécurisation du parcours.
- La mise en place d'un accompagnement professionnel des personnes accompagnées par le SAVS de Nozay, désireuses d'intégrer le milieu ordinaire de travail.

ESAT et SAVS de la Vertonne

Une présentation des prestations d'accompagnement de Passerelle pour l'emploi a été réalisée auprès de l'ensemble des professionnels de l'ESAT et du SAVS de la Vertonne. L'objectif étant de favoriser l'interconnaissance et stimuler la mise en œuvre de parcours d'inclusion.

Dispositif PASS P'AS (Passeport Professionnel Autisme)

Dispositif d'insertion professionnelle, mis en œuvre par le CRP « La Tourmaline » à destination des personnes avec Troubles du Spectre de l'Autisme.

Par ailleurs, les partenariats avec notamment le secteur sanitaire se sont poursuivis au cours de l'année,

Alter soin pour tous 44 : accès à des séances individuelles de médecines alternatives reconnues par l'OMS (art thérapie, sophrologie, diététique, massage bien être ...)

CRESERC : Bilans d'évaluation, programmes thérapeutiques visant à permettre aux personnes de compenser en partie les déficits générés par le handicap psychique.

Centres d'examen de santé du département : Prévention, sensibilisation à l'importance d'un suivi médical régulier

IV/ LES POINTS FORTS DE L'ACTIVITE ET EVENEMENTS DE L'ANNEE

Impact de la crise sanitaire

A/ Sur l'emploi

Au démarrage de la crise sanitaire, **39 personnes accompagnées** étaient en activité professionnelle (contrat de droit commun, contrat de mise à disposition ou stage). Lors du premier confinement, seules **5 d'entre elles** ont pu continuer leur activité (secteur du nettoyage industriel, de l'agro-alimentaire, du maraîchage et de la sécurité). Progressivement, à partir de mai, les personnes ont repris leur poste de travail. Seuls deux candidats, travaillant dans le secteur de la restauration, n'ont pas pu réintégrer leur poste. L'un de ces deux candidats a fait le choix de re-questionner son projet professionnel afin de l'ajuster au contexte économique et souhaite temporairement s'orienter vers le secteur de la logistique.

B/ Sur nos modalités d'accompagnement

La crise sanitaire inédite vécue cette année a imposé des adaptations de nos modalités d'accompagnement :

- Mise en place d'accompagnements individuels à distance : prises de contact très réguliers par téléphone ou en visio-conférence pour assurer une continuité du parcours et prévenir l'isolement
- Propositions de séances individuelles de relaxation à distance (59 séances réalisées)
- Soutien à l'appropriation des outils numériques
- Propositions d'activités collectives à distance ; réveil musculaire (27 séances réalisées pour 11 personnes concernées), groupes de parole, atelier musical, théâtre d'improvisation, atelier slam, jeux.

Outre les séances d'activités proposées par l'association « Place des métiers », nous avons pu, malgré le contexte sanitaire, proposer des activités collectives pour un effectif de personnes limités.

Activités proposées cette année :

Evènements emploi du département	Café de l'emploi filière propreté à la Maison De l'Emploi
Visites d'entreprises	Pépinière LAFORET
S'approprier sa recherche d'emploi	Compléter son espace emploi sur le site du Pole Emploi
	Cibler des entreprises : découverte du site « La bonne boîte »
	Ateliers de recherche d'emploi

Se préparer à un entretien d'embauche	Gestion du stress avant l'entretien d'embauche
	S'entraîner à exposer son parcours
	Présenter son handicap en entretien d'embauche

En plus des activités organisées par le service et à l'initiative des personnes accompagnées dans une **démarche de pouvoir d'agir**, des temps de rencontre sont proposés en dehors du service et en dehors de notre accompagnement dans le cadre d'un projet initié en 2017 et baptisé « **Bougeons** ». L'objectif de cette démarche est de permettre de **rompre l'isolement** en facilitant les liens en dehors du service à travers des activités physiques, de loisir ou de convivialité accessibles à tous.

Malgré le contexte, ces activités auto-gérées ont pu se maintenir de façon adaptée aux consignes sanitaires. Des activités collectives à distance ont été réalisées ainsi que des activités extérieures en comité restreint.

Par ailleurs, le premier confinement a nécessité, au sein de l'Adapei 44, un appel à la **solidarité professionnelle** afin de venir en soutien auprès de nos collègues du secteur hébergement.

Tout en maintenant une continuité d'accompagnement auprès des personnes relevant de l'effectif de Passerelle pour l'emploi, **2 professionnels** du service se sont portés volontaires pour réaliser des interventions ponctuelles en foyers d'hébergement et maisons d'accueil spécialisées et participer ainsi activement à cet élan de solidarité.

V/ LES RESSOURCES HUMAINES AU SERVICE DES PERSONNES HANDICAPEES

L'ESAT compte 8 salariés équivalents à 6.1 ETP.

A/ Moyenne d'âge

	HOMMES		FEMMES		TOTAL	
20 - 29 ans	0	0%	0	0%	0	0%
30 - 39 ans	0	0%	2	25%	2	25%
40 - 49 ans	1	12.5%	1	12.5%	2	25%
50 - 59 ans	1	12.5%	3	37.5%	4	50%
TOTAL	2	25%	6	75%	8	100%
AGE MOYEN					49,6 ans	

B/ Mouvement du personnel

	Année 2020		
	Personnel administratif	Personnel d'accompagnement	Autres personnels
Salariés ayant quitté l'établissement	0	1	0
dont : départ en retraite	0	0	0
dont : démission	0	0	0
dont : fin de CDD	0	1	0
dont : licenciement	0	0	0
dont : mutation interne à l'association	0	0	0
Départs en retraite programmés	0	0	0
Absences pour maladie (en jours)	0	44	0

C/ Formation continue

Intitulé	Organisme	Durée	Professionnels concernés
L'insertion sociale et l'accompagnement au travail de l'adulte autiste	Formavision Autisme	4 jours	1
Aide à la prise de recul pour gérer la charge mentale sur la durée	Adapei 44	1 jour	1
Animation de votre brief d'équipe quotidien avec les outils de management visuel	Résurgo	1 jour	1
Renouvellement SST	Adapei 44	1 jour	3
Manager à distance	Résurgo	4 jours	1
Société inclusive : impact sur l'organisation et le management d'équipe	Adapei 44	2 jours	1

D/ Accueil de stagiaires

Au regard de la crise sanitaire, il n'a pas été possible cette année d'accueillir de stagiaires.

Fait à Nantes le, 10/03/2021
Directrice Pôle Inclusion-Adapei 44
Passerelle pour l'emploi
Lyliane JEAN

