

# RAPPORT D'ACTIVITÉ 2019

## Dispositif emploi accompagné Passerelle pour l'emploi

**Association départementale des amis et parents de personnes handicapées mentales**

**Dispositif emploi accompagné, handicoach 44**

**Adresse 53 rue Russeil – 44 000 Nantes**

Tel / Mail 02 51 25 06 40- [passerellepourlemploi@adapei44.assoc.fr](mailto:passerellepourlemploi@adapei44.assoc.fr)

[www.adapei44.fr](http://www.adapei44.fr)

[www.passerellepourlemploi.com](http://www.passerellepourlemploi.com)

Association membre de l'Unapei

## Préambule

Le dispositif d'emploi accompagné s'est mis en place en décembre 2017 suite à un appel à candidature lancé par l'ARS, l'AGEFIPH, le FIPHFP et la DIRECCTE. Les premières orientations de la CDAPH vers le dispositif ont été notifiées le 22 décembre 2017 et les premiers accompagnements ont démarré le 26 décembre 2017.

La montée des effectifs s'est déroulée tout au long de l'année 2018 et 2019.

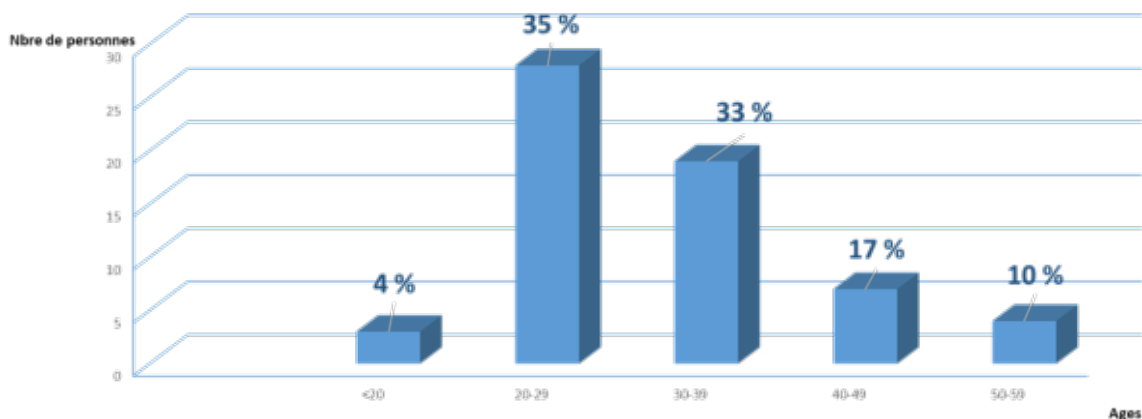
Au cours de l'année 2019, ce sont 61 personnes qui ont été accompagnées par le dispositif. La prévision dans le cadre du projet était établie à hauteur de 50 personnes.

## I/ PERSONNES ACCOMPAGNEES

### *A/ Répartition hommes/femmes*



### *B/ Répartition par âge des personnes accompagnées :*



Moyenne d'âge : 32,62

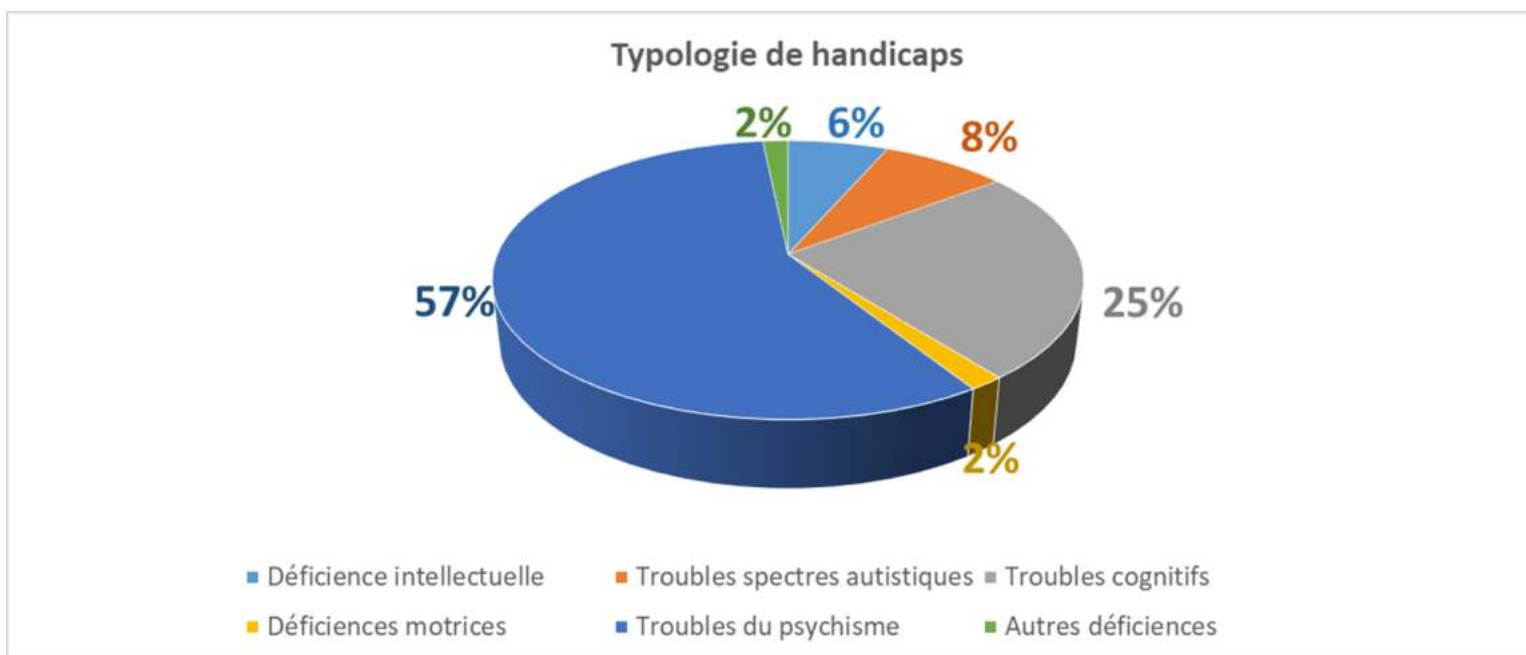
### **C/ Flux au cours de l'année 2019**

4 nouvelles personnes ont pu intégrer le dispositif au cours de l'année 2019.

3 sorties ont été enregistrées :

- 1 suite à un décès d'un des candidats
- 1 suite à une réorientation en ESAT à la demande du candidat
- 1 demande de fin d'accompagnement de la part d'un candidat

### **D/ Typologie de handicap des personnes accompagnées**



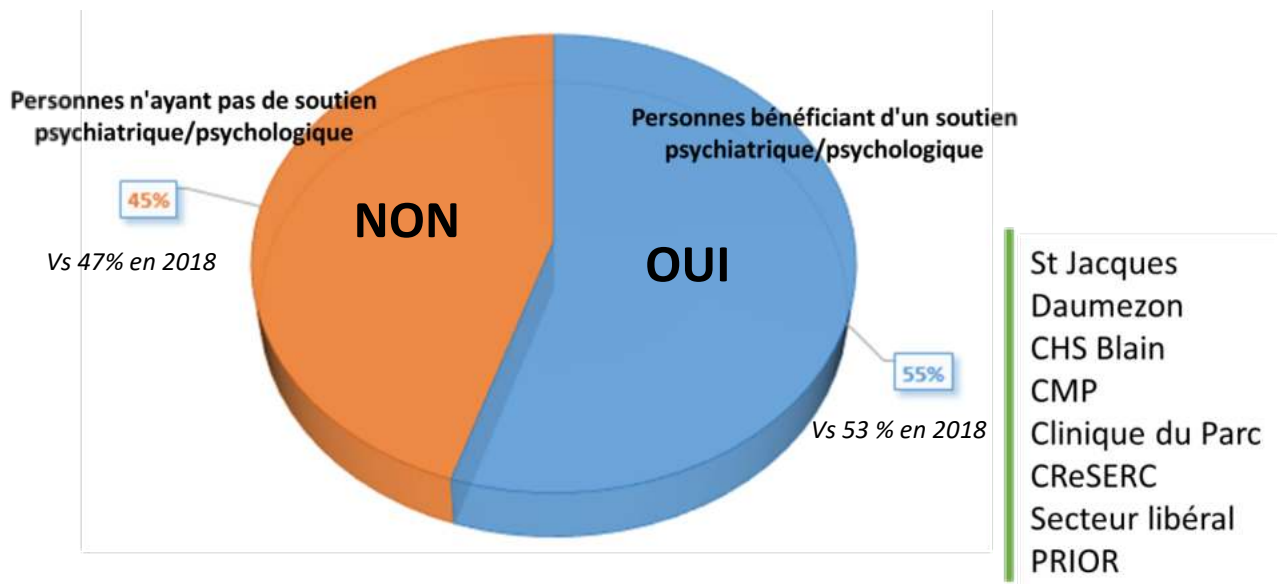
A noter qu'une majorité des personnes accompagnée relève du handicap psychique conformément à l'appel à projet.

Sur l'année 2019 un travail a été enclenché avec certains candidats, réfractaires au suivi médical, pour mettre en place un suivi psychologique ou psychiatrique.

Ainsi 18 personnes ont initié une démarche de soi parallèlement à leur recherche d'emploi.

A noter que 25 personnes avaient eu une hospitalisation avant leur entrée dans le dispositif et que seule 1 personne a été ré hospitalisée au cours de l'accompagnement en 2019.

La démarche d'accompagnement vers et dans l'emploi semble donc confirmer le principe du rétablissement en santé mentale sur lequel repose le dispositif de l'emploi accompagné.



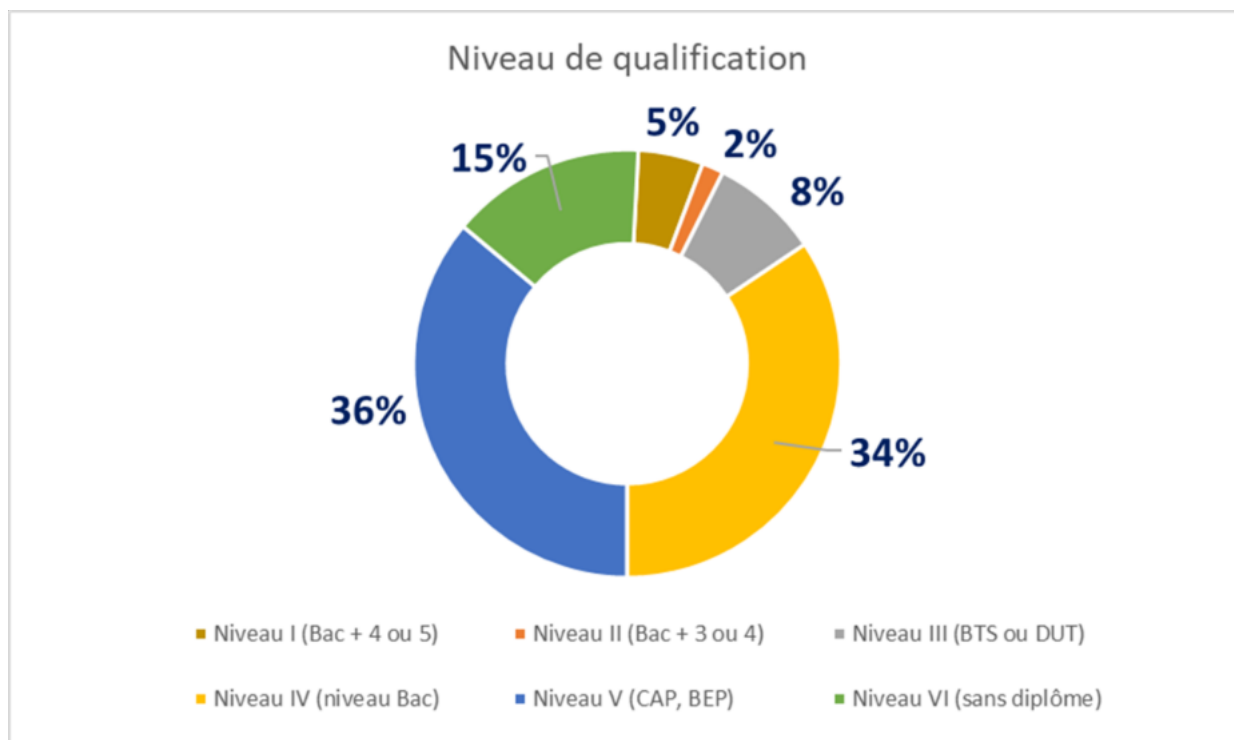
### E/ Répartition géographique



Les candidats sont répartis sur l'ensemble du territoire département hors CC Redon et Pontchâteau-St Gildas

A noter qu'une majorité de candidats est issue de la Métropole nantaise.

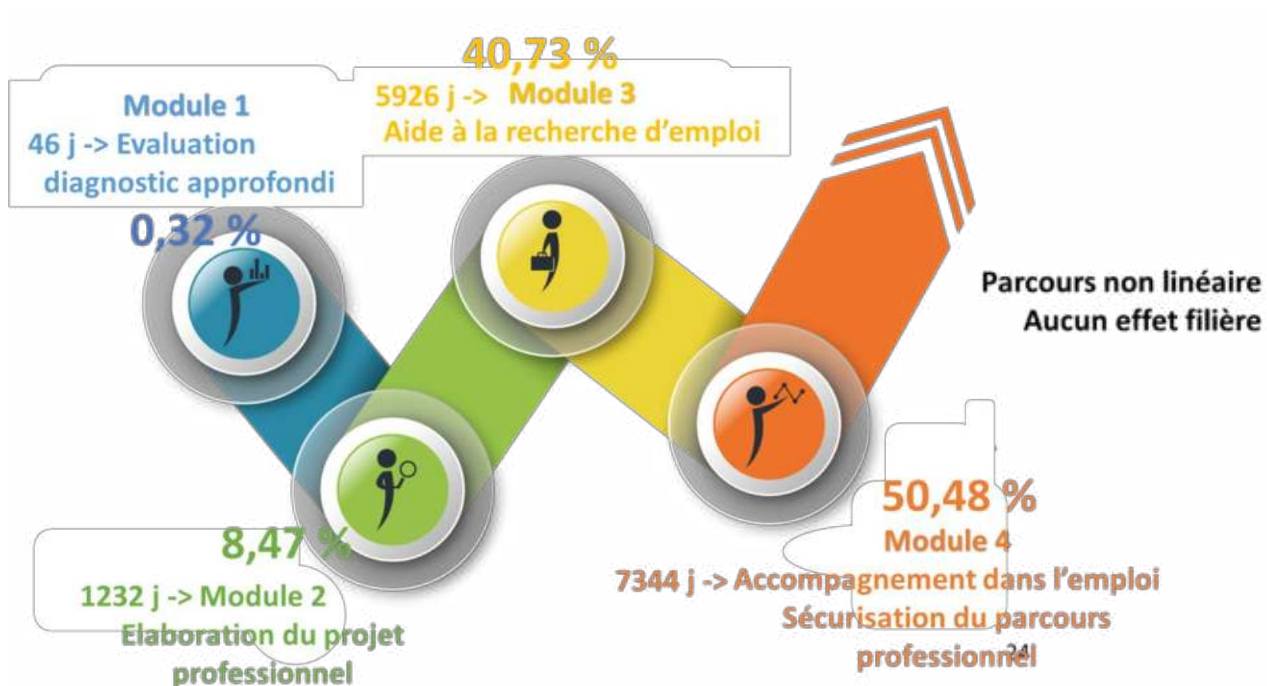
## F/ Niveau de qualification des candidats accompagnés



Une majorité de personnes, 51% sont peu ou non qualifiées : niveau 6 et 5.

## II/ PARCOURS D'ACCOMPAGNEMENT

### A/ Répartition par module d'accompagnement



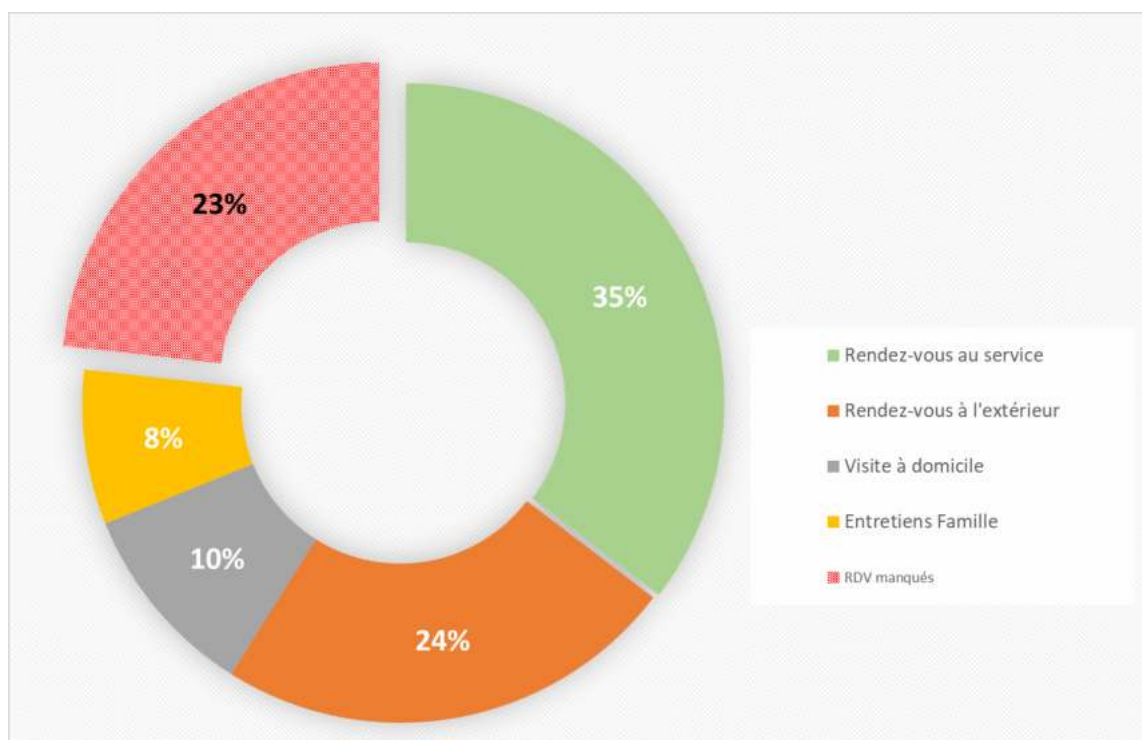
Le dispositif d'emploi accompagné s'appuie sur la méthode IPS, Individual Placement and Support avec notamment pour principe d'action une mise en emploi rapide (Place and train).

A ce titre au cours de l'année 2019, le temps moyen d'intégration en entreprise, à compter de l'entrée dans le dispositif s'établit à 160 jours soit 5 mois ½.

### **B/ Modalités d'intervention auprès des personnes**

Au regard des besoins identifiés, du secteur géographique des candidats, de leur autonomie dans les déplacements, du territoire de prospection les job coach proposent des lieux de rencontres modulés aux candidats.

Selon les besoins et la complexité des situations des entretiens avec la famille peuvent également être proposés.



### **C/ Parcours en entreprise**

- **49 nouveaux contrats de travail ont été signés au cours de l'année 2019, concernant 26 personnes dont**

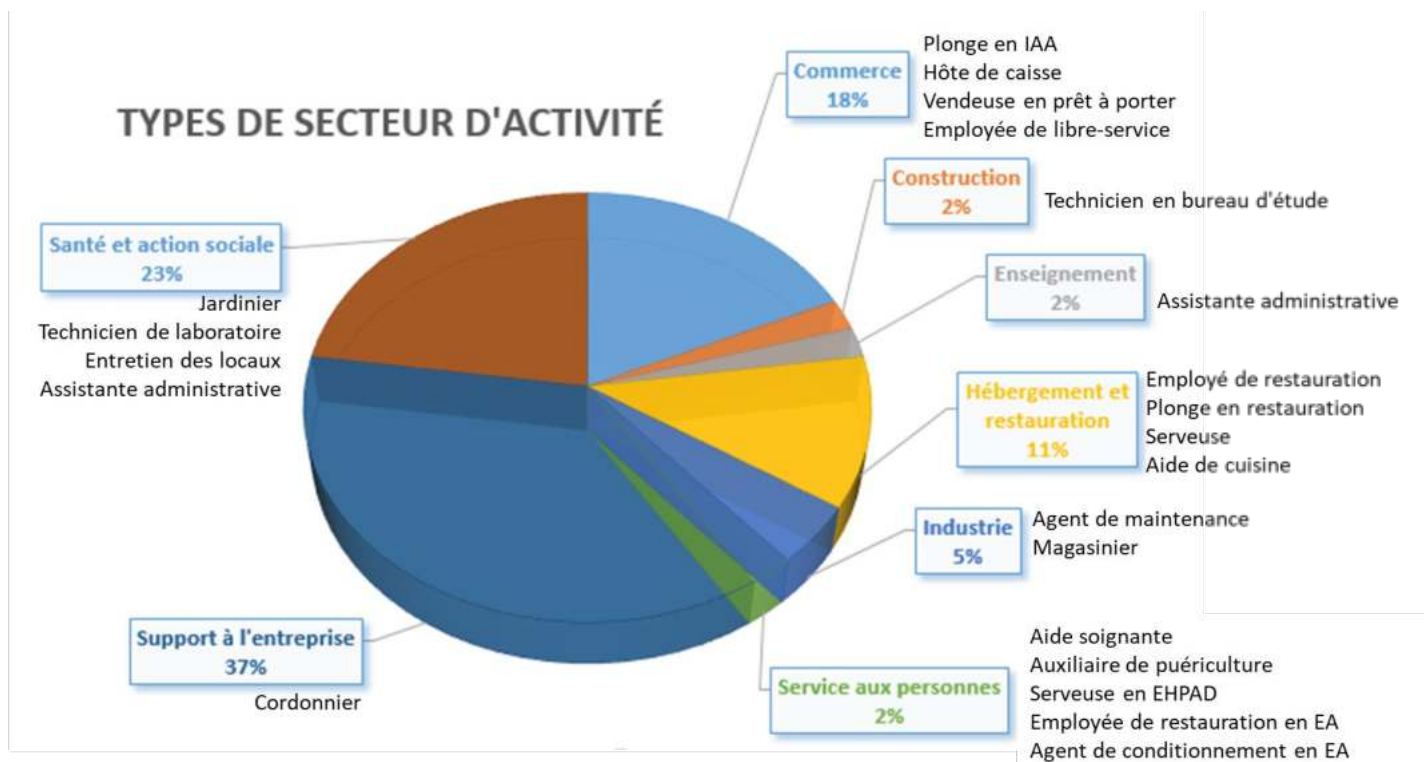
41 dans le secteur privé  
8 dans la fonction publique  
5 CDI  
36 CDD

- **Période de mise en situation en milieu professionnel (PMSMP)**

Le dispositif d'emploi accompagné, dans le cadre de sa convention de gestion avec CAP emploi utilise les PMSMP pour préparer la mise en emploi  
 Ces immersions en entreprise permettent aux candidats de découvrir des métiers, des secteurs d'activités, de définir ou confirmer un projet professionnel. Les PMSMP peuvent d'un contrat de droit commun.

**Au cours de l'année 2019, 20 PMSMP ont été réalisées  
 au bénéfice de 18 personnes  
 auxquelles s'ajoutent 10 actions d'un jour/un métier pour 8 personnes**

**D/ Secteurs d'activité**

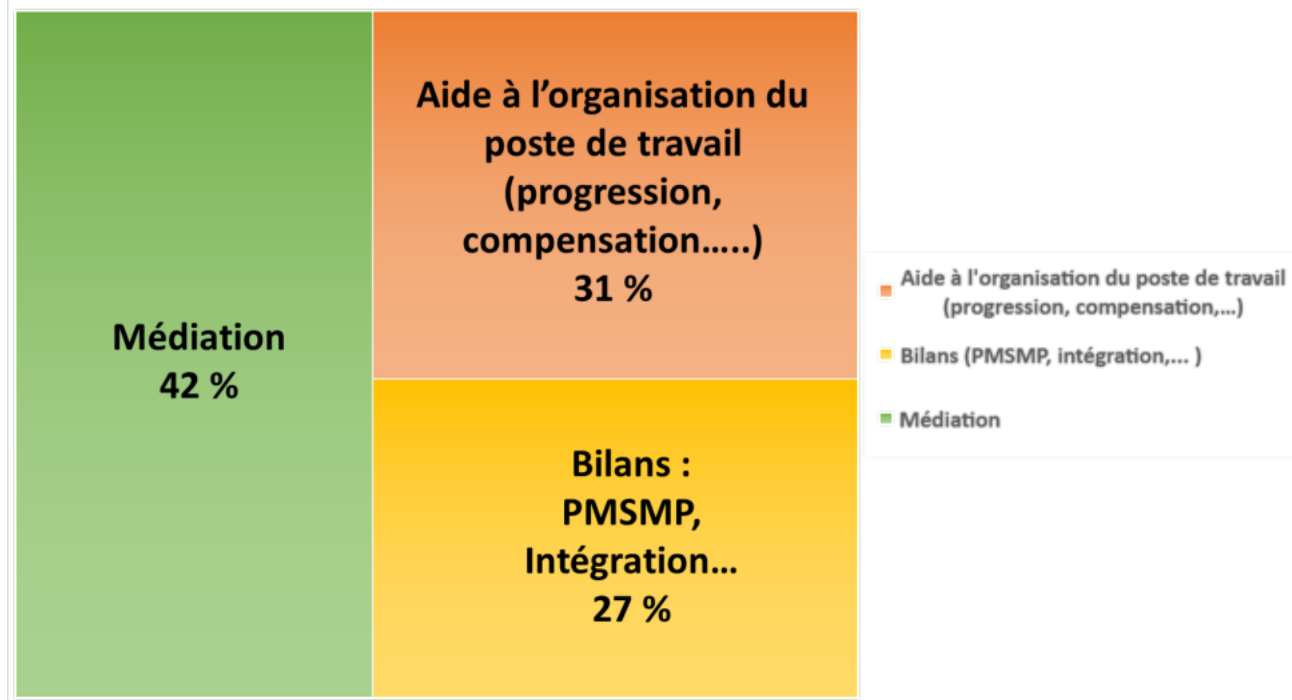


**E/ Domaines d'intervention en entreprise**

Les job coach du dispositif sont amenés à intervenir en entreprise en amont pour sensibiliser au handicap, ainsi que tout au long du processus d'intégration afin de sécuriser l'emploi.

Pour l'année 2019, les principaux domaines d'intervention se sont répartis de la manière suivante :

## Modalités d'interventions en entreprise



### III/ PARTENARIATS ET COOPERATIONS

Au cours de cette année 2019, le partenariat a été renforcé avec les acteurs notamment du secteur sanitaire :

**Altersoin** (sophrologie, ostéopathie, diététique...)

#### **CRESERC**

- bilan neuropsychologique, remédiation cognitive, éducation thérapeutique Permanences d'accueil et d'orientation formalisées par convention  
-> décloisonnement sanitaire/médico-social
- Temps d'échanges réguliers autour de situations communes

#### **CLINIQUE DU PARC**

- Permanences d'accueil et d'orientation formalisées par convention  
-> décloisonnement sanitaire/médico-social
- Temps d'échanges réguliers autour de situations communes

#### **PRIOR**

- Travail autour d'une action de sensibilisation auprès d'employeurs sur les maladies rares (3 personnes concernées)

Le partenariat s'est également construit avec les autres dispositifs d'emploi accompagné à l'échelle régionale et nationale :

**CRepHPsy** : participations aux journées thématiques

**Employé accompagné PDL** : Rencontres avec l'emploi accompagné 53 et job Ici 49

Participation aux journées CFEA + Journées de l'Accompagnement



#### IV/ FAITS MARQUANTS DE L'ANNEE 2019

Au cours de cette année d'exercice, plusieurs actions de promotions du dispositif ont été organisées A destination de professionnels potentiels :

Programme pro famille - CHU  
A2C44  
SEVE Emploi  
Service social ADAPEI44  
SESSAD les œuvres de Pen Bron  
CRESERC groupe insertion pro  
PRIOR  
Unis cité

D'autre part, des consultations Emploi ont été mises en place pour des patients de la clinique du Parc et du Creserc.

#### V/ LES RESSOURCES HUMAINES AU SERVICE DES PERSONNES HANDICAPEES

Le dispositif Emploi Accompagné, co-porté par l'Adapei de Loire-Atlantique et le GIRPEH est constitué de :

- 4 personnes correspondant à 3.4 ETP de job coach :
  - 2 sont salariées de l'Adapei, 1,4 du GIRPEH

#### **A/ Moyenne d'âge**

	HOMMES		FEMMES		TOTAL	
20 - 29 ans	0	0%	0	0%	0	0%
30 - 39 ans	0	0%	1	33.3%	1	25%
40 - 49 ans	1	100%	1	33.3%	2	50%
50 - 59 ans	0	0%	1	33.3%	1	25%
<b>TOTAL</b>	<b>1</b>	<b>100%</b>	<b>3</b>	<b>100%</b>	<b>4</b>	<b>100%</b>
<b>AGE MOYEN</b>					<b>45.2 ans</b>	

## B/ Mouvement du personnel

	Année 2019		
	Personnel administratif	Personnel d'accompagnement	Autres personnels
<b>Salariés ayant intégré le dispositif</b> <i>(mi-déc. 2017)</i>	0	3.4	0
<b>Salariés ayant quitté l'établissement</b>	0	0	0
dont : départ en retraite	0	0	0
dont : démission	0	0	0
dont : licenciement	0	0	0
dont : mutation interne à l'association	0	0	0
<b>Départs en retraite programmés</b>	0	0	0
<b>Absences pour maladie (en jours)</b>	0	2	0

## C/Formation continue

Rétablissement en santé mentale	➔	Bernard PACHOUD et Philippa MOTTE
PAIR AIDANCE	➔	A2C44
Journées nationales de l'emploi accompagné	➔	CFEA
Situations complexes de handicap et accès à la communication	➔	PRIOR
Rencontre de la Communauté de Pratique Épilepsies et Handicap	➔	CREAI
DU soins de réhabilitation psychosociale au service du rétablissement en santé mentale	➔	Université Nantes

Nantes le, 10/03/2020  
 Directrice Pôle Inclusion  
 Passerelle pour l'Emploi-Adapei 44  
 Dispositif Emploi accompagné  
 Lyliane JEAN